



GFS in Fremdsprachen Übersicht



Anforderungen	Bewertung
DOSSIER <ul style="list-style-type: none"> • Gestaltung einer Mappe (eigene und gefundene Texte im Verhältnis 3: 1) zu einem Thema • Kolloquium 	Sprache, Inhalt und die kreative Ausgestaltung werden zu gleichen Teilen gewertet. Das Dossier wird deutlich stärker gewichtet als das Kolloquium.
FILM (in der Oberstufe) <ul style="list-style-type: none"> • schriftliche Synopsis • Drehbuch zu einer Szene mit Begründung der gewählten Technik • Film in gängigem Format • Kolloquium 	Der Film wird deutlich stärker gewichtet als das Drehbuch und das Kolloquium.
HAUSARBEIT <ul style="list-style-type: none"> • 4-6 Seiten Text • Erstellung eines Arbeitsverlaufplans • Kolloquium 	Inhalt und Sprache werden zu gleichen Teilen gewertet, die Form steht in der Bewertung deutlich zurück. Die Endnote setzt sich aus Hausarbeit und Kolloquium zusammen, wobei die Note der Hausarbeit die Gesamtnote weitestgehend bestimmt.
LERNPLAKATE <ul style="list-style-type: none"> • Erstellung eines Lernplakates • Präsentation in der Klasse (Begründung des inhaltlichen und gestalterischen Aufbaus) 	Inhalt und Gestaltung werden zu gleichen Teilen gewertet, die Präsentation steht in der Bewertung deutlich zurück. Ist die inhaltliche Leistung mangelhaft oder ungenügend, so kann die Gesamtnote nicht besser als 4/5 (4 NP) sein.
REFERATE UND PRÄSENTATIONEN <ul style="list-style-type: none"> • 10-20 Minuten Vortragszeit • kurze Diskussions- und Fragerunde im Anschluss • Handout von 1 DIN A4- Seite 	Inhalt, Sprache und Vortrag werden zu jeweils gleichen Teilen gewertet. Ist die inhaltliche bzw. sprachliche Leistung mangelhaft oder ungenügend, so kann die Gesamtnote nicht besser als 4/5 (4 NP) sein.
SZENISCHES SPIEL <ul style="list-style-type: none"> • Anfertigung einer schriftlichen Synopsis • Drehbuch zur Idee/Textvorlage • Aufführungszeit: 10-20 Minuten • Nachbesprechung 	Die Aufführung wird deutlich stärker gewichtet als das Drehbuch und die Synopsis.
HALTEN VON UNTERRICHTSSTUNDEN <ul style="list-style-type: none"> • klar abgegrenztes Thema • Dauer: 20-30 Minuten (ggf. mit anschließender Übungsphase, in Oberstufe auch ganze Unterrichtsstunde) 	Sprache, Inhalt und Form werden zu jeweils gleichen Teilen bewertet.

Die genauen Bewertungskriterien jeder GFS–Art werden durch den Fachlehrer bekannt gegeben.



GFS in Fremdsprachen

Dossier - Anfertigungskriterien

- ✓ Im **Vorgespräch** mit der Lehrerin/dem Lehrer wird die Idee zum Dossier vorgestellt und daraus das Thema entwickelt, das einen Bezug zum Fach haben muss.
- ✓ Im angegebenen Verhältnis sollen zum gewählten Thema nur **passende Texte** ‚gefunden‘ bzw. geschrieben werden.
- ✓ Die **Quellen** der ausgewählten Texte werden angegeben.
- ✓ Eigene und ausgewählte Texte werden **kreativ gestaltet**.
- ✓ Die Texte werden dann in eine schlüssige Reihenfolge gebracht; ein ‚**roter Faden**‘ sollte erkennbar sein.
- ✓ Die Textsammlung befindet sich in einem Ordner, dessen **Einband** ebenfalls ausgestaltet ist.
- ✓ In einem abschließenden **Kolloquium** werden Ideen, Vorgehensweise und die letztendliche Umsetzung diskutiert.





GFS in Fremdsprachen

Dossier - Bewertungskriterien

KRITERIEN	trifft voll zu		trifft teils zu		trifft nicht zu	
	+++	++	+	+ -	-	--
Inhalt und Sprache						
Ausgewählte Texte ⇒ thematisch passend ⇒ sprachliches Niveau ⇒ Anteil angemessen Eigene Texte ⇒ thematisch passend ⇒ Sprachkorrektheit ⇒ an der Textart orientierter Sprachgebrauch ⇒ Anteil angemessen Zusammenstellung ⇒ Inhalt ist abgedeckt ⇒ verschiedene Textarten ⇒ sinnvolle Anordnung ⇒ ergibt einen Zusammenhang						
Ausgestaltung						
Kreativität ⇒ abwechslungsreich ⇒ verschiedene Darstellungstechniken ⇒ Textbezug ⇒ Ästhetik Zusammenstellung ⇒ Umschlaggestaltung ⇒ Verhältnis von Text und visuellem Material ausgewogen						

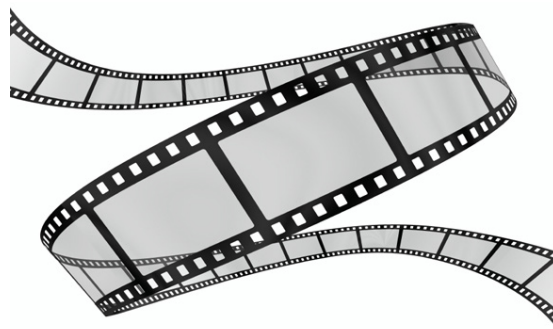




GFS in Fremdsprachen

Film - Anfertigungskriterien

- ✓ Im **Vorgespräch** mit der Lehrerin/dem Lehrer wird die Idee zum Film vorgestellt.
- ✓ Der Inhalt des Filmes wird in einer **Synopsis** in der Fremdsprache zusammengefasst.
- ✓ Eine Szene wird in einem **Drehbuch-Ausschnitt** detailliert dargestellt und die gewählten Techniken im Kommentar begründet.
- ✓ Bei dem Filmdreh sind die Bewertungskriterien zu beachten.
- ✓ Der Film muss bei Abgabe in einem **gängigen Format** vorgelegt werden.
- ✓ In einem abschließenden **Kolloquium** werden Idee, Vorgehensweise und letztendliche Umsetzung diskutiert.

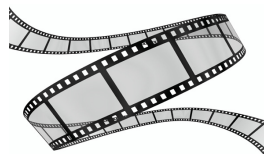




GFS in Fremdsprachen

Film - Bewertung der Gestaltungsmittel (1/2)

KRITERIEN	trifft voll zu		trifft teils zu		trifft nicht zu	
	+++	++	+	+ -	-	--
Ausstattung						
Inszenierung ⇒ Plot ⇒ Figurenkonstellation ⇒ individualisierte Charaktere ⇒ Serientypen/Statuspositionen ⇒ Interaktion ⇒ Perspektivwechsel (suspense) ⇒ Mimik / Gestik Bildkomposition ⇒ Farbe ⇒ Licht ⇒ Länge der Einstellungen Bildfolge						
Einstellungen						
Kameraperspektive z.B. ⇒ Panorama ⇒ Totale / Halbtotale ⇒ Close-up ⇒ Detail Kamerabewegung z.B. ⇒ Kamerafahrt ⇒ Zoom ⇒ Schwenk						

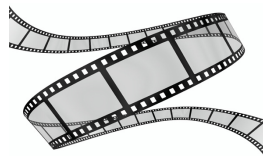




GFS in Fremdsprachen

Film - Bewertung der Gestaltungsmittel (2/2)

KRITERIEN	trifft voll zu		trifft teils zu		trifft nicht zu	
	+++	++	+	+ -	-	--
Ton						
gesprochene Sprache ⇒ Umsetzung von Handlung in Dialog ⇒ Angemessenheit der Sprache in <ul style="list-style-type: none"> <input checked="" type="checkbox"/> Szene <input checked="" type="checkbox"/> Figur <input checked="" type="checkbox"/> Stimmung ⇒ fremdsprachliche Qualität Musik ⇒ bedeutungsakzentuierend ⇒ emotional interpretierend Effektgeräusche						
Montage						
Form z.B. <ul style="list-style-type: none"> ⇒ erzählend ⇒ parallel ⇒ rhythmisch ⇒ kausal ⇒ kontrastierend Schnitt und Blende z.B. <ul style="list-style-type: none"> ⇒ harter Schnitt ⇒ Auf- und Abblende ⇒ Überblendung 						





GFS in Fremdsprachen

Hausarbeit - Anfertigungskriterien (1/2)



Im **Vorgespräch** mit der Lehrerin/dem Lehrer werden Idee und Gestaltung der Hausarbeit vorgestellt.

I. Aufbau der Arbeit

A. Titelblatt

<p>Titel der Arbeit Art der Arbeit (GFS, Hausaufgabe...)</p> <p>Fach Name des Lehrers</p> <p>vorgelegt von Name des Schülers/der Schülerin Adresse</p> <p>Ort, Datum</p>

B. Inhaltsverzeichnis

Inhalt	Seite
1 Einleitung	2
2 Kapitelüberschrift	3
2.1 Abschnittstitel	...
2.2 Abschnittstitel	...
3 Kapitelüberschrift	...
3.1 Abschnittstitel	...
3.1.1 Untertitel	...
3.1.2 Untertitel	...
3.2 Abschnittstitel	...
4 Kapitelüberschrift	...
...	
Literatur	

C. Einleitung

- ⇒ Thema der Arbeit (Fragestellung) wird kurz umrissen (evtl. mit Begründung, warum nur ein bestimmter Teilbereich eines Themas genauer betrachtet wird)

D. Hauptteil

- ⇒ nach Abschnitten gegliederte Untersuchung des Themas mit Nachweisen für die getroffenen Aussagen (Fußnoten für Zitate oder/und sinngemäße Übernahmen aus anderen Werken)
 - ⌘ Methodenordner: Umgang mit Informationen, Quellennachweise
- ⇒ Visualisierung der Textaussage mithilfe von Bildern, Grafiken, Diagrammen etc.

E. Schluss

- ⇒ kurze Zusammenfassung des Untersuchungsergebnisses

F. Literaturverzeichnis

- ⇒ alphabetische Anordnung sämtlicher für die Arbeit verwendeten Bücher, Artikel, Internetseiten (mit Datum!), Abbildungen, Hausarbeiten anderer Schüler, usw.
 - ⌘ Methodenordner: Umgang mit Informationen, Quellennachweise



GFS in Fremdsprachen

Hausarbeit - Anfertigungskriterien (2/2)



G. Erklärung

„Hiermit erkläre ich, dass ich die vorliegende Arbeit ohne fremde Hilfe angefertigt und nur die im Literaturverzeichnis angeführten Quellen und Hilfsmittel benutzt habe. Wörtliche Zitate und sinngemäße Wiedergaben habe ich als solche kenntlich gemacht.“

Ort, Datum

Unterschrift

Wichtiger Hinweis:

Bei Verwendung von wörtlichen oder sinngemäßen Übernahmen (einzelne Sätze oder ganze Abschnitte) aus anderen Arbeiten (d.h. Bücher, Internetseiten, Hausarbeiten anderer Schüler, usw.), ohne dass diese Übernahmen als solche gekennzeichnet sind, erfolgt Notenabzug (bis hin zur Note 6 /ungenügend).

II. Seitenlayout

- ⇒ Seitenränder: 2,5 cm (links, rechts, oben, unten)
- ⇒ Schriftgröße: 12 pt
- ⇒ Blocksatz mit Silbentrennung, Zeilenabstand: 1,5 fach
- ⇒ ausformulierter Text (keine Stichworte!)

III. Umfang der Arbeit

- ⇒ die Arbeit sollte einen Textteil (gerechnet ohne Titelblatt, Inhaltsverzeichnis, Anhang für Materialien wie Bilder, Tabellen usw. sowie Literaturverzeichnis) von 5 – 6 DIN A4 Seiten haben
- ⇒ bei Arbeiten, die von zwei Schülern/Schülerinnen angefertigt werden, muss klar ersichtlich sein, wer welchen Teil bearbeitet hat. (Umfang je Schüler/-in: 5 – 6 DIN A4 Seiten)



GFS in Fremdsprachen

Hausarbeit - Bewertungskriterien



KRITERIEN	trifft voll zu		trifft teils zu		trifft nicht zu	
	+++	++	+	+ -	-	--
Inhalt						
<ul style="list-style-type: none"> ⇒ Aufgabenstellung erfasst und umgesetzt ⇒ Vorgaben beachtet ⇒ eigenständige Textproduktion ⇒ logischer Zusammenhang ⇒ sachliche Richtigkeit ⇒ überzeugende Argumentation ⇒ (ggf.) Originalität 						
Sprache						
<ul style="list-style-type: none"> ⇒ Wortschatz ⇒ Strukturen (Grammatik, Satzbau) ⇒ Rechtschreibung 						
Form						
<ul style="list-style-type: none"> ⇒ Übersichtlichkeit ⇒ Illustration ⇒ Sorgfältigkeit ⇒ Technik des Zitierens 						



GFS in Fremdsprachen Lernplakat - Anfertigungskriterien

INHALT

- ⇒ Richtigkeit
- ⇒ Wichtigkeit (Relevanz)
- ⇒ Gliederung / logischer Aufbau
- ⇒ verständliche u. nachvollziehbare Darstellung
- ⇒ korrekte Sprache

GESTALTUNG

- ⇒ Übersichtlichkeit / Aufteilung
- ⇒ sinnvoller Einsatz von Farben
- ⇒ klares Schriftbild
- ⇒ angemessener Textumfang
- ⇒ sinnvoller Einsatz von Fotos, Grafiken, Zeichnungen

PRÄSENTATION

- ⇒ kurze Erläuterung (freier Vortrag!)
- ⇒ Begründung des inhaltlichen und gestalterischen Aufbaus

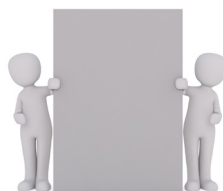




GFS in Fremdsprachen

Lernplakat - Bewertungskriterien

KRITERIEN	trifft voll zu		trifft teils zu		trifft nicht zu	
	+++	++	+	+ -	-	--
Inhalt						
<ul style="list-style-type: none"> ⇒ Alle Informationen müssen richtig und wichtig sein. ⇒ Der Aufbau muss logisch und gegliedert sein. ⇒ Die Darstellung muss für die Mitschüler verständlich und nachvollziehbar sein. 						
Gestaltung						
<p>Die Darstellung soll übersichtlich sein</p> <ul style="list-style-type: none"> ⇒ geschickte Aufteilung ⇒ sinnvolle Nutzung der Farben ⇒ klares Schriftbild (Lesbarkeit) ⇒ Textmenge nicht zu umfangreich ⇒ sinnvolle Auswahl von visuellem Material (Fotos, Grafiken, Zeichnungen) 						
Präsentation						
<p>Der inhaltliche und gestalterische Aufbau werden</p> <ul style="list-style-type: none"> ⇒ erklärt und ⇒ begründet. 						





GFS in Fremdsprachen

Referate und Präsentationen - Anfertigungskriterien

- ✓ Im **Vorgespräch** mit der Lehrerin/dem Lehrer wird das genaue Thema des Referates/ der Präsentation festgelegt.
- ✓ Zeitlicher **Umfang des Vortrags**: 10 bis 20 Minuten.
- ✓ Der Vortrag wird unter **Beachtung der Bewertungskriterien** vorbereitet. Näheres zu Gestaltung von Folien und Vortrag findet sich im **Methodenlogbuch**.
- ✓ Kurze **Diskussions- und Fragerunde** unter Leitung des Referenten im Anschluss.
- ✓ **Handout** von 1 DIN A4 – Seite, das Handout soll nach Absprache mit dem Fachlehrer vor der Präsentation zur Korrektur vorgelegt werden und wird vom Schüler selbst kopiert.
- ✓ Es enthält folgende Angaben: Thema, Referent, Fach, Datum, wichtige Aspekte, Quellenangaben.





GFS in Fremdsprachen

Referate und Präsentationen - Bewertungskriterien

KRITERIEN	trifft voll zu		trifft teils zu		trifft nicht zu	
	+++	++	+	+ -	-	--
Sprache						
angemessene Sprachkompetenz ⇒ Wortschatz ⇒ Grammatik ⇒ Aussprache ⇒ kommunikative Fähigkeiten						
Inhalt						
⇒ umfassende und richtige Darstellung des Themas ⇒ sinnvolle Reduktion der Informationen ⇒ Adressatenbezug ⇒ Kompetenz des Referenten ⇒ sinnvoller und logischer Aufbau						
Vortrag						
Auftreten ⇒ freies Sprechen mit Notizen ⇒ Blickkontakt ⇒ Körpersprache ⇒ deutliches und abwechslungsreiches Sprechen, angemessenes Tempo, Pausen Sinnvoller Material- und Medien-einsatz ⇒ Material sinnvoll ausgewählt; an der richtigen Stelle eingesetzt und in die Präsentation miteinbezogen ⇒ Folien prägnant und übersichtlich (geschriebener Text ≠ gesprochener Text) ⇒ sinnvolle Wahl der Schriftgröße, Farbe, Bilder (Diagramme statt Statistiken) Form ⇒ Anfangs- und Satzsatz ⇒ Gliederung der Präsentation zu Beginn ⇒ Quellenangaben ⇒ Handout entspricht den Vorgaben						



GFS in Fremdsprachen

Szenisches Spiel - Anfertigungskriterien

- ✓ Im **Vorgespräch** mit der Lehrerin/dem Lehrer wird die Textvorlage und die Idee für das szenische Spiel vorgestellt.
- ✓ Der Inhalt der Szenen wird in einem Text zusammengefasst.
- ✓ Eine Szene wird in einem **Drehbuch-Ausschnitt** detailliert dargestellt und die gewählten Techniken im Kommentar begründet.
- ✓ Bei der Entwicklung bzw. dem Einüben der Szenen sind die Bewertungskriterien zu beachten.
- ✓ Die **Aufführungszeit** sollte zwischen 5 und 15 Minuten liegen.
- ✓ In einem abschließenden **Kolloquium** werden Idee, Vorgehensweise und letztendliche Umsetzung diskutiert.





GFS in Fremdsprachen

Szenisches Spiel - Bewertungskriterien



KRITERIEN	trifft voll zu		trifft teils zu		trifft nicht zu	
	+++	++	+	+ -	-	--
Plot						
<ul style="list-style-type: none"> ⇒ originell ⇒ nachvollziehbar ⇒ logischer Verlauf ⇒ Szeneneinteilung ⇒ Überraschungsmomente 						
Schauspielerische Leistung						
<ul style="list-style-type: none"> ⇒ situationsangemessen ⇒ publikumsorientiert ⇒ reich an Gestik und Mimik ⇒ Tempo und Pausen 						
Sprachliche Qualität						
<ul style="list-style-type: none"> ⇒ Verständlichkeit ⇒ Wortschatz, Syntax, Text ⇒ Situationsangemessen ⇒ variantenreich ⇒ authentische Aussprache und Intonation ⇒ korrekt 						
Ausstattung						
<ul style="list-style-type: none"> ⇒ Dekor ⇒ Kostüme ⇒ Publikumsbezug 						



GFS in Fremdsprachen

Unterrichtsstunde - Anfertigungskriterien

- ✓ Das **Thema** der Unterrichtsstunde muss klar abgegrenzt sein (z.B. Lieder, Hörverstehen, Wortschatzarbeit, Einführung in ein neues Thema wie Grammatik, Landeskunde, usw., Textarbeit an einem überschaubaren Text).
- ✓ Der **zeitliche Umfang** sollte 20 – 30 Minuten betragen, ggf. kann sich noch eine Übungsphase anschließen. In der Oberstufe kann auch eine ganze Unterrichtsstunde unterrichtet werden.
- ✓ Die **Einbeziehung der Mitschüler/innen** ist dringend erforderlich.
(Eine Unterrichtsstunde ist kein Referat!)
- ✓ Auf eine deutliche **Einteilung** des Unterrichts in **Phasen** ist zu achten:
 - 1. Einstieg** – soll interessant sein für die Klasse, kreativ und zum Thema hinführend.
 - 2. Erarbeitung** – Medien und evtl. Arbeitsblätter sollen in angemessener Weise verwendet werden.
 - 3. Abschluss** – z. B. Ergebnissicherung oder Übung.





GFS in Fremdsprachen

Unterrichtsstunde - Bewertungskriterien

KRITERIEN	trifft voll zu		trifft teils zu		trifft nicht zu	
	+++	++	+	+ -	-	--
Sprache						
<ul style="list-style-type: none"> ⇒ Verwendung angemessenen Wortschatzes ⇒ grammatikalische Richtigkeit ⇒ Korrektheit der Aussprache ⇒ kommunikative Fähigkeiten 						
Inhalt						
<ul style="list-style-type: none"> ⇒ sachliche Richtigkeit ⇒ sinnvolle Reduktion ⇒ logischer und gegliederter Aufbau ⇒ Kompetenz des Referenten/der Referentin 						
Form						
<ul style="list-style-type: none"> ⇒ Auftreten und Vortragsweise ⇒ Blickkontakt ⇒ Körpersprache ⇒ Aktivierung der Mitschüler/innen ⇒ Verwendung von Medien 						

